

WYVERN (Wiwern)

Draco africanus

Smok afrykański uwielbia szybować nad ziemią, dzięki ogromnej rozpiętości skrzydeł - widok zapiera dech. Jest przyjaźnie nastawiony do ludzi. Jego wielkie stopy sprawiają, że ciężko mu się chodzi po ziemi, więc woli wykonywać lotnicze ewolucje na niebie.

Ciało: Wyvern jest największym ze wszystkich smoczycy gatunków. Ciało pokrywają duże łuski. Ma ogromne stopy - środkowy palec ma wielkość małego dziecka

Umaszczenie: zielone, zielonobrazowe, u starszych osobników na górnej stronie skrzydeł pojawiają się seledynowe plamy

Liczba kończyn: 2 nogi z 3 długimi, skierowanymi do przodu palcami i 1 palcem skierowanym do tyłu w postaci ostrogi (takie palce i szpony doskonale nadają się do chwytania słoni i innych dużych ssaków); 2 skrzydła o ogromnej rozpiętości (100 stóp)

Głowa: na górze prosta frędzla, na brodzie szczecina

Pokarm: poluje na duże afrykańskie zwierzęta - słonie, hipopotamy, nosorożce i inne roślinożerne, oprócz żyraf (nie wiadomo dlaczego - może dlatego, że są za bardzo kościste?)

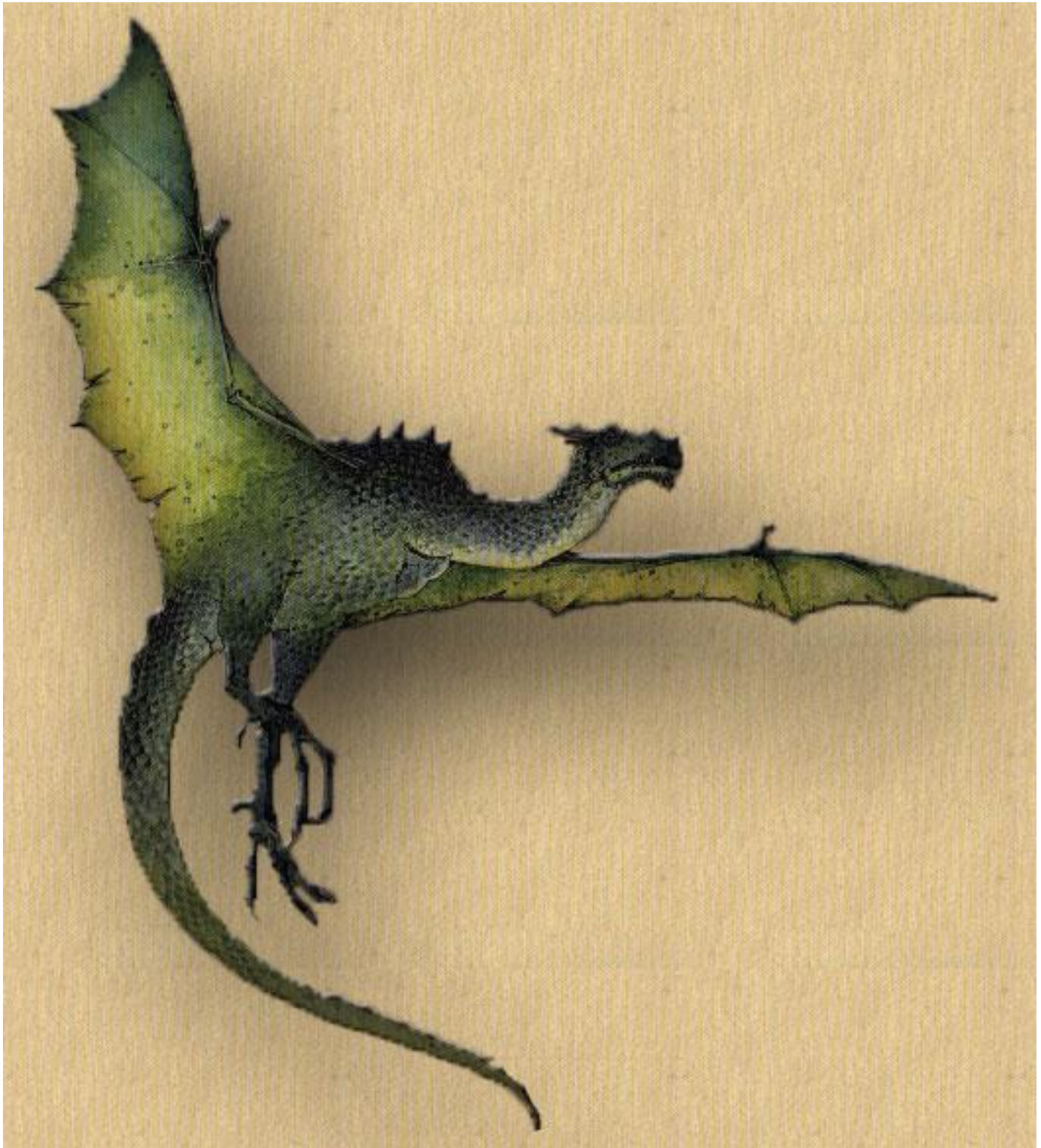
Odgłosy: w locie wydaje okrzyki podobne do krakania wrony, gdy atakuje z paszczy wydobywa się niski pomruk

Sposób ataku: spada na zwierzę z dużej wysokości i przygniata ją swym ciężarem, po czym porywa ofiarę w szpony i unosi się z nią w powietrze oraz pustynie - Sahara i Kalahari

Kryjówka: skalna szczelina lub gniazdo zbudowane w trawie lub pośród wydm, służące do ochrony jaj

Siedlisko: Afryka i Półwysep Arabski, otwarte przestrzenie afrykańskiej sawanny

Jajo: bardzo duże, otoczone twardą skorupą, o guzowatej powierzchni, początkowo białą, stopniowo upodabnia się barwą do otoczenia



Oprac. na podstawie
Steer D.: Dra Ernesta Drake'a smokologia: wielka księga smoków. Bielsko-Biała,
Wydawnictwo Debit, 2005